

# 西部第一G駐車場

駐車場：43台

R3年  
2月20日～21日

イ馬車場  
役員・会場担当  
35台  
来賓者です

役員・来賓駐車場  
荷物車1台/チーム  
とテント設営スペース

荷物車(計10台)

- ◎ 他は、ア・ウ・オ馬車場です。
- ◎ ただし、オ馬車場各チーム指導者1台のみ(計10台)

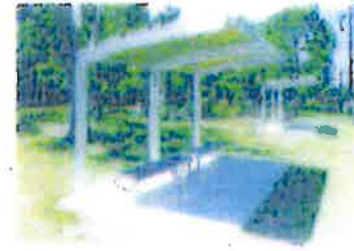
各チーム10台です。

Aコート Bコート  
第1グラウンド  
R2年度  
人工芝化

第2グラウンド

R2年度  
法面舗装

R2年度  
日除け設置(2カ所)



ウ  
多目的ひろば

指導者駐車場+ (空があればチーム帯同の車も駐車可能) 28台

駐車場：70台

使用料 310円⇒1,350円  
供用開始予定 令和3年1月4日

健康ひろばの機能について、  
今後も検討していく

R2年度

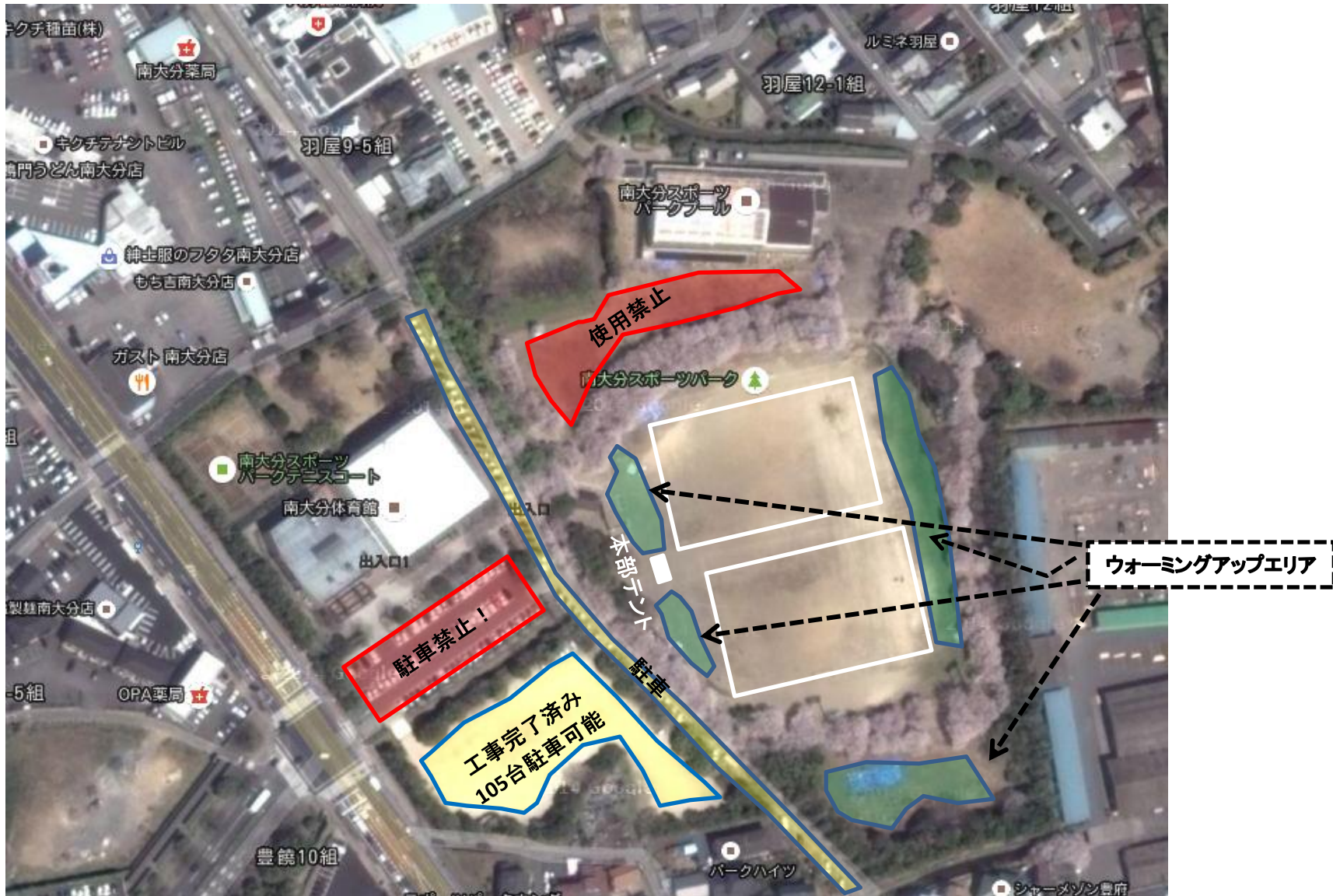
日よけベンチ

歩道の改修

R3年度以降



# 南大分SP会場使用上の注意事項





# のつはる天空広場ルート図

Nanase Dam Guide Map



**歩いてすぐ** **ななせダム管理庁舎**

ななせダムを管理する重要な施設です。1階には、ダムの概要や周辺について学習できる展示室が設けられています。

**歩いて2分** **記念碑広場**

ななせダムの引水口の上の広場で、のつはる湖を眺望できるほか、ダム建設にかかわる3つの記念碑が設けられています。

**歩いて7分** **湖岩見展望台**

ななせダムを管理するための観音堂出入口の上が展望台として整備されています。ななせダム堤体や高輪山などが眺望できます。

**歩いて10分** **ななせダム広場**

ななせダムの下流にある展望所です。迫力のある、ななせダムの下流面を見上げることができます。

**ダム周辺の立ち寄りスポット**

**歩いて4分** **第一展望所**

ダム工事の際から築まれた展望所。のつはる湖やななせダムの上流面を一掃できます。現在地から最も近い展望所です。

**歩いて6分** **道の駅のつはる**

ダム工事に合わせて国道42号沿いに整備された道の駅で、野菜漬物品などを購入できる郷土産物施設やレストランが整備されています。

**歩いて10分** **第二展望所**

ダム工事の際から築まれた展望所。のつはる湖やななせダムの上流面を一掃できます。

**のつはる天空広場**

ダム建設に使用していた土(コア材)を採取し、火山の溶岩も、市民交流の場として整備した広場で、遊具ステージや多目的グラウンドが整備されています。